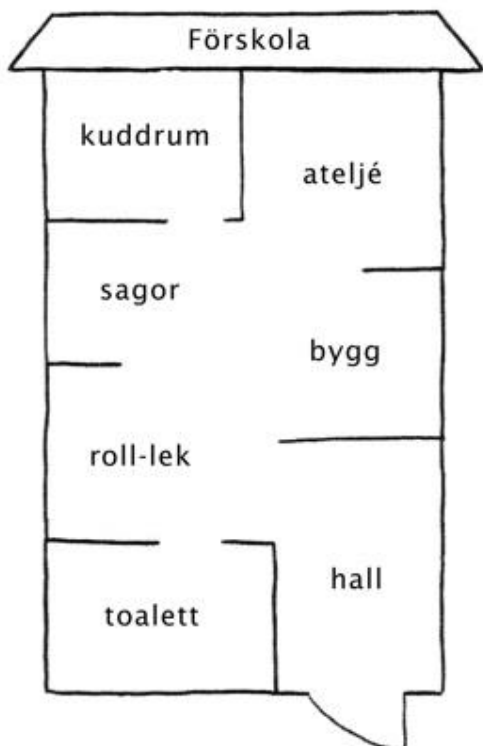


Kartläggning av förskolans utrymmen — var trivs vi?



1) Börja med att göra en stor skiss av hela er avdelning/förskolan. Namnge alla rum och utrymmen. Anteckna gärna vilket material som finns var. Ta även bilder på utrymmena för att kunna visa barnen.

2) Fråga barnen var de tycker om att vara och var de inte tycker om att vara. De kan få smilisar, några med stora leenden och några med ledsen nedåt mun. Antingen kan ni gå runt med barnen till de olika utrymmena eller så kan ni låta barnen placera smilisar direkt på skissen. Skriv barnens namn på baksidan av smilisarna så ni även kan göra en analys av kön och ålder. **Obs! Gör ingen könsuppdelning inför barnen.**



4) Markera på samma sätt var pedagogerna tycker om/brukar vara och var de ogillar/inte brukar vara med exempelvis smilisar med annan färg eller storlek.

5) Markera vilka platser som det lagts/läggs mycket pengar på. Gör samma sak utifrån tid.

Exempel på saker att diskutera tillsammans:

(anteckna gärna och gör förändringsförslag)

- Är det någon skillnad på pojkar och flickors val i husmodellen?
- Är det någon plats och material som har högre status? Skillnad flickor, pojkar?
- På vilket sätt förstärker du som pedagog barnens val av plats, material och lek?
- Läger vi tid och pengar på det som gagnar flest barn eller leder till viktigaste utvecklingen?
- Finns det material på de populära platserna så att det räcker åt alla? Om inte vem eller vilka väljer först?
- Hur kan du göra för att inspirera barnen att pröva allt material och tycka om att vara på fler platser?
- Hur kan du förändra för att skapa en miljö som underlättar för barnen att göra
- friare val av lek och material utan förväntningar utifrån kön?

Behöver ni utbildning?

Vi på Jämställt utbildar gärna din verksamhet om jämställdhet, normmedvetenhet, inkludering och mångfald.

Hör av dig på info@jamstallt.se eller 073-685 44 54